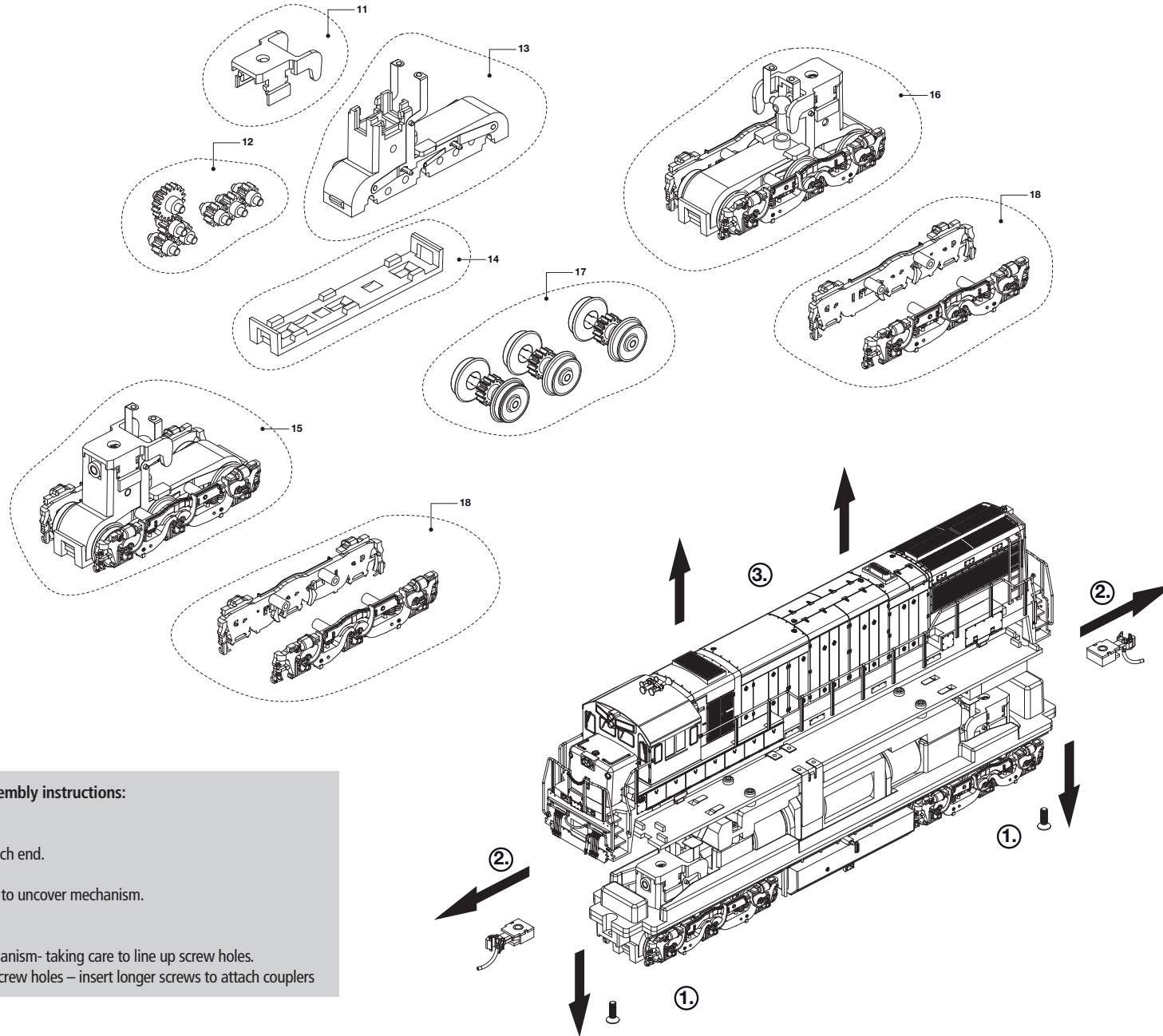


LISTA RICAMBI / ERSATZTEILLISTE / LIST OF SPARES

Item No. Teil-Nr.	Description Bezeichnung	Spare part ref. Ersatzteil-Nr.
1	Bodyshell accessories Gehäusezubehörteile	HN2317/01
2	Diffusers Lichtleiter	HN2201/02
3	Body shell (#5666), complete Gehäuse (#5666), komplett	HN2315/03
4	Additional parts for front beam Zurüstteile für Front	HN2201/04
5	Coupling pack Kupplungssatz	HN2217/05
6	Handrails Griffstangen	HN2315/06
7	Worm gears Antriebsschnecken	HN2217/07
8	Cardans Kardanwellen	HN2217/08
9	Motor + Motor Support Motor + Motorhalterung	HN2217/09
10	Main PCB incl. digital dummy plug Hauptleiterplatte inkl. Schnittstelle	HN2217/10
11	Gear Box Cover Pack Getriebe-Abdecksatz	HN2217/11
12	Gears Zahnräder	HN2217/12
13	Bogie chassis with pick-ups Drehgestellrahmen mit Stromabnahmekontakten	HN2217/13
14	Bogie base Drehgestellbodenabdeckung	HN2217/14
15	Complete bogies Drehgestelle, komplett	HN2217/15
16	Complete bogies Drehgestelle, komplett	HN2217/16
17	Wheel set Radsätze	HN2217/17
18	Bogie cover Drehgestellboden	HN2217/18



Arnold N Scale U28C Assembly and Dis-Assembly instructions:

To Dis-Assemble:

1. Remove coupler pocket screws (long) at each end.
2. Remove couplers from each end of unit.
3. Gently grasp body shell and lift straight up to uncover mechanism.

To Re-Assemble:

1. Gently grasp body shell and place on mechanism- taking care to line up screw holes.
2. Insert couplers from the ends and line up screw holes – insert longer screws to attach couplers